



 abcolors®





# italian design

## Chi siamo

**Abcolors** è un'azienda nuova, giovane, dinamica. Nata dalla passione creativa e dall'intraprendenza di chi, nonostante la giovane età, può vantare un'esperienza importante nel settore, Abcolors offre ai suoi clienti un ventaglio di proposte uniche, venendo incontro alle poliedriche aspettative e richieste di questi ultimi con garbo, celerità e professionalità.

Abcolors non è un nome scelto a caso: ricominciare dal principio, dalle origini; avvalersi dell'esperienza, dell'impegno di tecnici e designers per sviluppare nuovi prodotti, per distinguersi sempre ed essere immediatamente riconoscibili ovunque nel mondo.

Prestando la debita attenzione all'evoluzione del mercato, ma non trascurando i canoni classici della bellezza e della tradizione artistica, Abcolors interpreta questi canoni in chiave contemporanea, mantenendo comunque l'essenza, l'anima del prodotto e le peculiarità del "fatto a mano", facendo di ogni singolo manufatto un'opera d'arte unica e irripetibile.

Partendo dalle linee tracciate da Cogir Glass, Abcolors, nel biennio 2009-2010, si propone di riallineare la gamma degli articoli partendo dalla decorazione in fusione del vetrocemento e dei listelli in vetro, che rimarranno comunque il suo punto di forza, e di rivalutare la ceramica e il mosaico.

Al piacere d'incontrarVi  
Dott. Ippolito Caccamo  
Amministratore

## About us

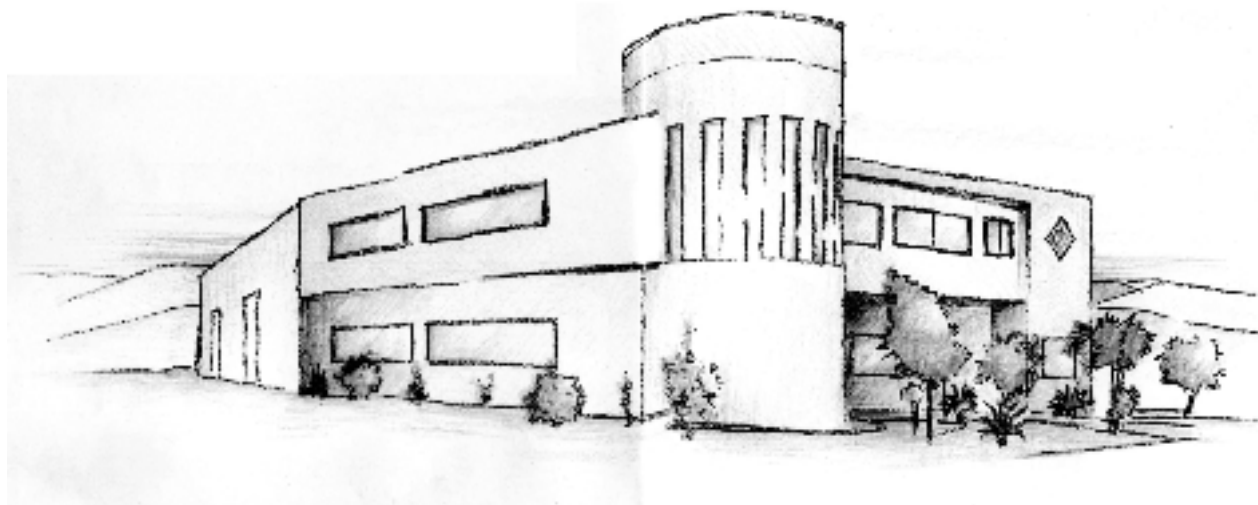
**Abcolors** is a new, young and dynamic Company. It is born by creative passion and initiative of those who, despite his young age, has significant experience in the field. Abcolors gives its customers a unique range of proposals, to meet the multifaceted expectations and requests for them with grace, speed and professionalism.

Abcolors is not a name chosen at random: from the beginning again, from its origins; thanks to the experience and commitment of engineers and designers to develop new patterns, to succeed in distinguishing, being instantly recognizable worldwide.

Paying due attention to market trends, but not neglecting the classical canons of beauty and artistic tradition, Abcolors interprets these canons in a contemporary, while maintaining the essence, the soul of the product and the peculiarities of the product "made by hand", making every piece a work of art unique and unrepeatable.

From the lines drawn by Cogir Glass, Abcolors, in the biennium 2009-2010, it is proposed to realign the range of items from decoration per fusion of glass-block and glass borders, which will remain its main strength, and to reassess the ceramic and the mosaic.

Pleasure to meet you  
Ippolito Caccamo  
Managing Director



LIV

italia



VINO  
VETRO  
G



m design  
italian design



# VETRO MATTONI *decorato*

Il vetromattone, per la sua natura poliedrica e decorativa, regala personalità, fascino ed eleganza agli ambienti, permettendo la massima libertà nel design. Per questo il suo uso è sempre più diffuso nelle opere di edilizia e arredo.

La naturale bellezza, la versatilità e la trasparenza del vetro, la varietà di modelli, formati e decorazioni, la possibilità di installazioni sempre diverse e originali permettono ad architetti, arredatori e progettisti di dare spazio alla loro creatività, con risultati di grande suggestione.

Le applicazioni del vetromattone possono essere molteplici: facciate interne, finestre, pareti divisorie per interni ed esterni, strutture orizzontali calpestabili, scale e qualsiasi altra soluzione suggerita dall'istinto e dalla fantasia.

---

Glass block for its multifaceted nature and decorative, gives personality, charm and elegance to the environments, allowing the greatest freedom to design. Why its use is increasingly widespread in the works of construction and furnishing.

The natural beauty, the versatility and transparency of glass block, the variety of styles, different dimensions and decorations, the possibility of installing always different and original allow to architects and interior designers to provide space for their creativity, with very impressive results.

Applications of glass block can be manifold: internal facades, windows, internal or external walls to separate the environments, horizontal structures, stairs and any other solution suggested by inspiration and imagination.

09

COLLEZIONE

fleurs / etnico / omaggio ai grandi / mondi



# color

**abcolors®**

italian design





fleurs





## OFRIDE

Cod. art. OFR10

### Dimensioni Modulo Format Block

19x19x8 cm  
24x24x8 cm

### Peso unitario Unit weight

2,3 Kg (19x19 cm)  
3,8 Kg (24x24cm)

### Modulo base Basic Block

Standard/Pegasus  
Classic

### Dimensioni composizione Dimensions composition

L 95 x H 95 cm escluso fughe  
L 120 x H 120 cm escluso fughe

### Fuga minima Min. joint

Stand. 1 cm/ Pegasus 2 mm  
1 cm

### Moduli per comp. Pieces for comp.

25  
25

### Finitura vetro Finish block

Ondulato neutro  
Ondulato neutro

### Pezzi per scat. No. Pieces box

5 (19x19 cm)  
4 (24x24cm)

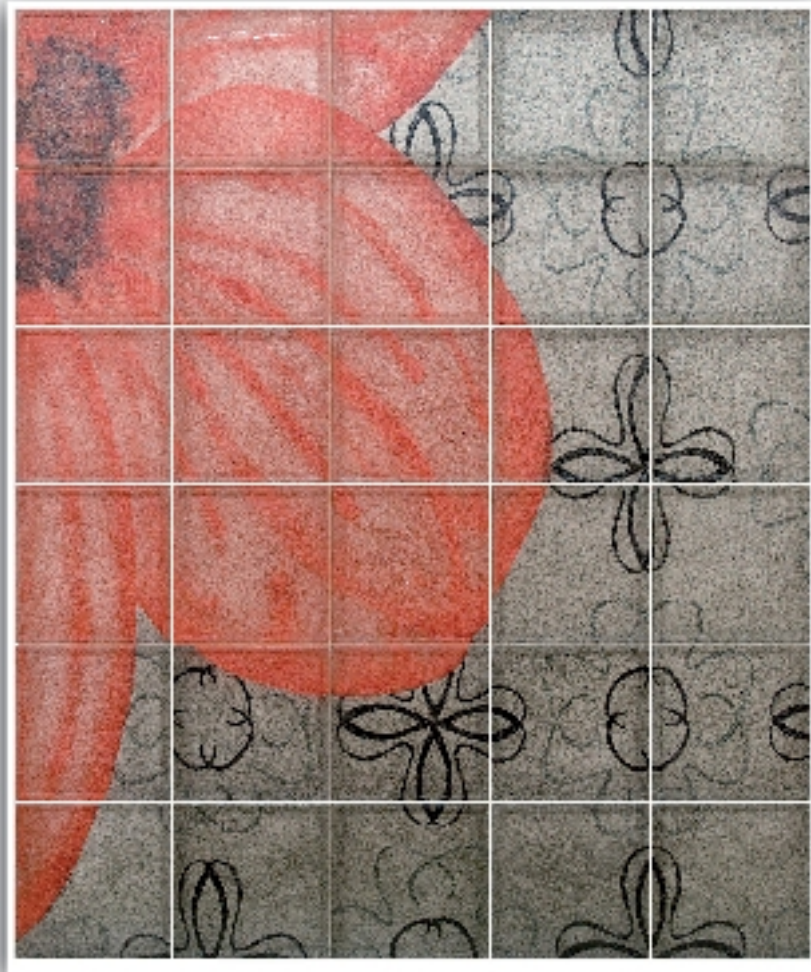


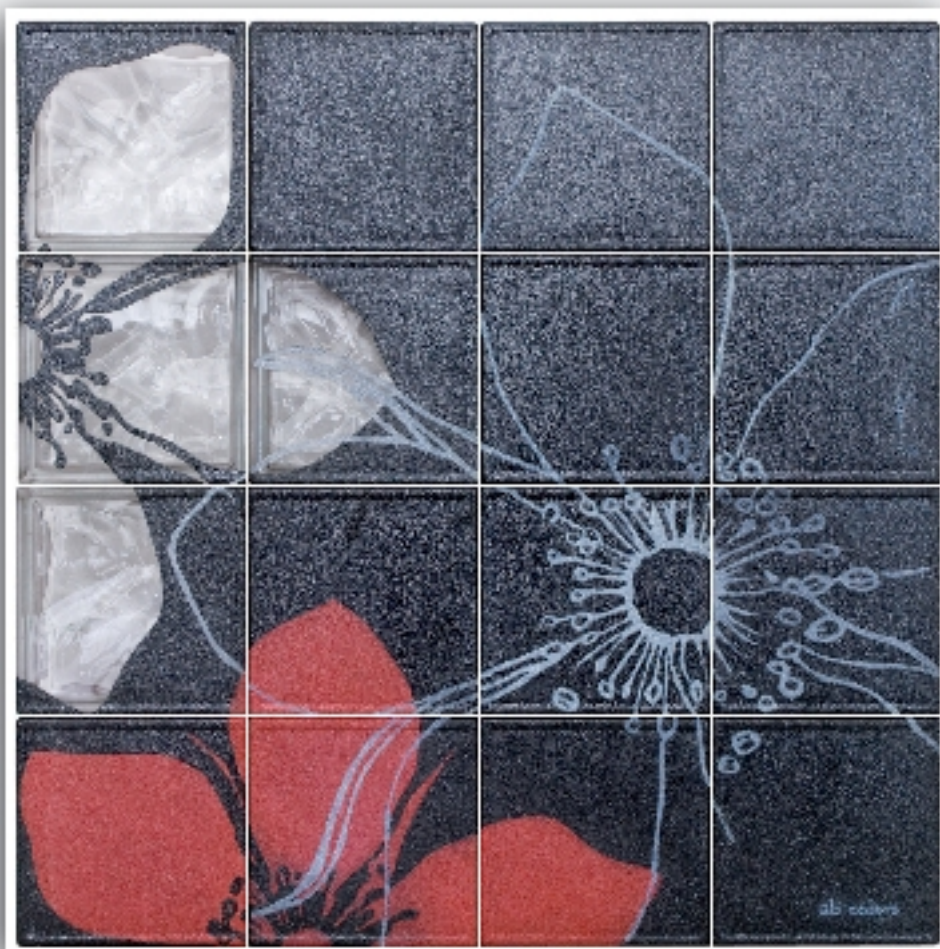
### Accessori / Accessories

Struttura in legno (vedi catalogo) - Distanziatori  
Wooden structure (see catalogue) - Spacers

### Metodo di posa / Installing

Posa tradizionale con malta cementizia  
Installing with traditional cement mortar

Cod. art. IB111 **IBISCO****Dimensioni Modulo  
Format Block**19x19x8 cm  
24x24x8 cm**Peso unitario  
Unit weight**2,3 Kg (19x19 cm)  
3,8 Kg (24x24cm)**Modulo base  
Basic Block**Standard/Pegasus  
Classic**Dimensioni composizione  
Dimensions composition**L 95 x H 114 cm escluso fughe  
L 120 x H 144 cm escluso fughe**Fuga minima  
Min. joint**Stand. 1 cm/ Pegasus 2 mm  
1 cm**Moduli per comp.  
Pieces for comp.**30  
30**Finitura vetro  
Finish block**Ondulato neutro  
Ondulato neutro**Pezzi per scat.  
No. Pieces box**5 (19x19 cm)  
4 (24x24cm)**Accessori / Accessories**Struttura in legno (vedi catalogo) - Distanziatori  
Wooden structure (see catalogue) - Spacers**Metodo di posa / Installing**Posa tradizionale con malta cementizia  
Installing with traditional cement mortar



## ALTEE

Cod. art. ALT 12

### Dimensioni Modulo Format Block

19x19x8 cm  
24x24x8 cm

### Peso unitario Unit weight

2,3 Kg (19x19 cm)  
3,8 Kg (24x24cm)

### Modulo base Basic Block

Standard/Pegasus  
Classic

### Dimensioni composizione Dimensions composition

L 76 x H 76 cm escluso fughe  
L 96 x H 96 cm escluso fughe

### Fuga minima Min. joint

Stand. 1 cm/ Pegasus 2 mm  
1 cm

### Moduli per comp. Pieces for comp.

16  
16

### Finitura vetro Finish block

Ondulato neutro  
Ondulato neutro

### Pezzi per scat. No. Pieces box

5 (19x19 cm)  
4 (24x24cm)



#### Accessori / Accessories

Struttura in legno (vedi catalogo) - Distanziatori  
Wooden structure (see catalogue) - Spacers

#### Metodo di posa / Installing

Posa tradizionale con malta cementizia  
Installing with traditional cement mortar



Cod. art. MAR13

## MARGHERITE

### Dimensioni Modulo Format Block

19x19x8 cm  
24x24x8 cm

### Peso unitario Unit weight

2,3 Kg (19x19 cm)  
3,8 Kg (24x24cm)

### Modulo base Basic Block

Standard/Pegasus  
Classic

### Dimensioni composizione Dimension composition

L 76 x H 76 cm escluso fughe  
L 96 x H 96 cm escluso fughe

### Fuga minima Min. joint

Stand. 1 cm/ Pegasus 2 mm  
1 cm

### Moduli per comp. Pieces for comp.

16  
16

### Finitura vetro Finish block

Ondulato neutro  
Ondulato neutro

### Pezzi per scat. No. Pieces box

5 (19x19 cm)  
4 (24x24cm)



#### Accessori / Accessories

Struttura in legno (vedi catalogo) - Distanziatori  
Wooden structure (see catalogue) - Spacers

#### Metodo di posa / Installing

Posa tradizionale con malta cementizia  
Installing with traditional cement mortar



## FIOR DI LOTO

Cod. art. FIB14 / FIA14

### Dimensioni Modulo Format Block

19x19x8 cm  
24x24x8 cm

### Peso unitario Unit weight

2,3 Kg (19x19 cm)  
3,8 Kg (24x24cm)

### Modulo base Basic Block

Standard/Pegasus  
Classic

### Dimensioni composizione Dimension composition

L 38 x H 95 cm escluso fughe  
L 48 x H 120 cm escluso fughe

### Fuga minima Min. joint

Stand. 1 cm/ Pegasus 2 mm  
1 cm

### Moduli per comp. Pieces for comp.

10  
10

### Finitura vetro Finish block

Ondulato neutro  
Ondulato neutro

### Pezzi per scat. No. Pieces box

5 (19x19 cm)  
4 (24x24cm)

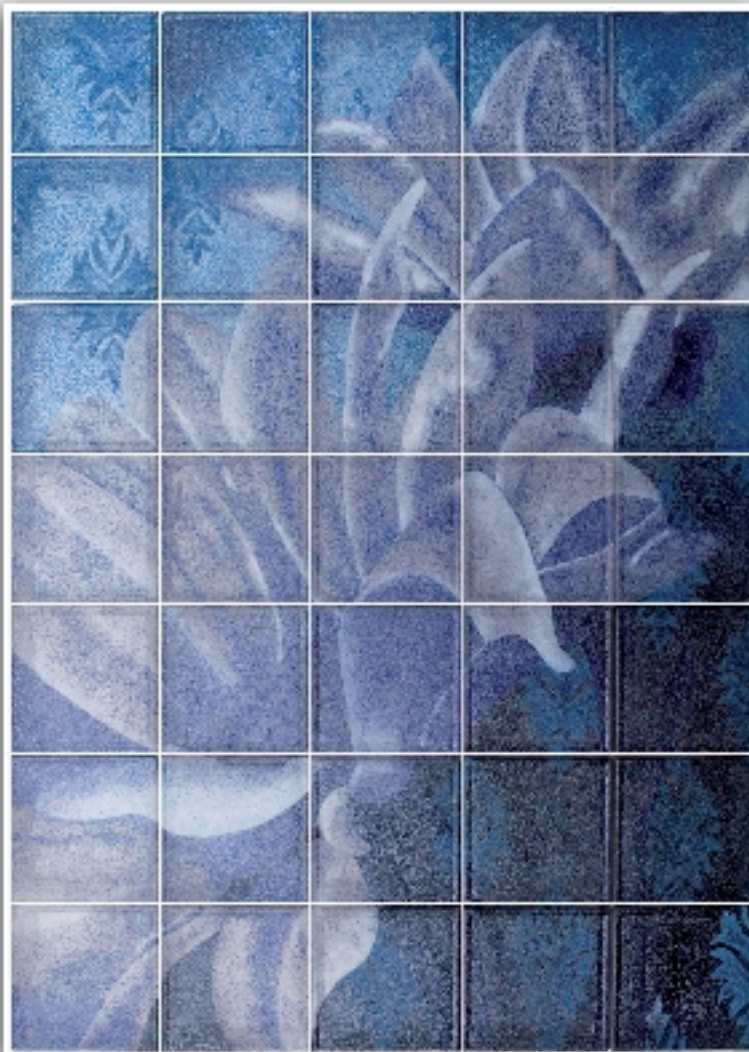


### Accessori / Accessories

Struttura in legno (vedi catalogo) - Distanziatori  
Wooden structure (see catalogue) - Spacers

### Metodo di posa / Installing

Posa tradizionale con malta cementizia  
Installing with traditional cement mortar



Cod. art. MAG15

## MAGNOLIE

### Dimensioni Modulo Format Block

19x19x8 cm  
24x24x8 cm

### Peso unitario Unit weight

2,3 Kg (19x19 cm)  
3,8 Kg (24x24cm)

### Modulo base Basic Block

Standard/Pegasus  
Classic

### Dimensioni composizione Dimensions composition

L 95 x H 133 cm escluso fughe  
L 120 x H 168 cm escluso fughe

### Fuga minima Min. joint

Stand. 1 cm/ Pegasus 2 mm  
1 cm

### Moduli per comp. Pieces for comp.

35  
35

### Finitura vetro Finish block

Ondulato neutro  
Ondulato neutro

### Pezzi per scat. No. Pieces box

5 (19x19 cm)  
4 (24x24cm)

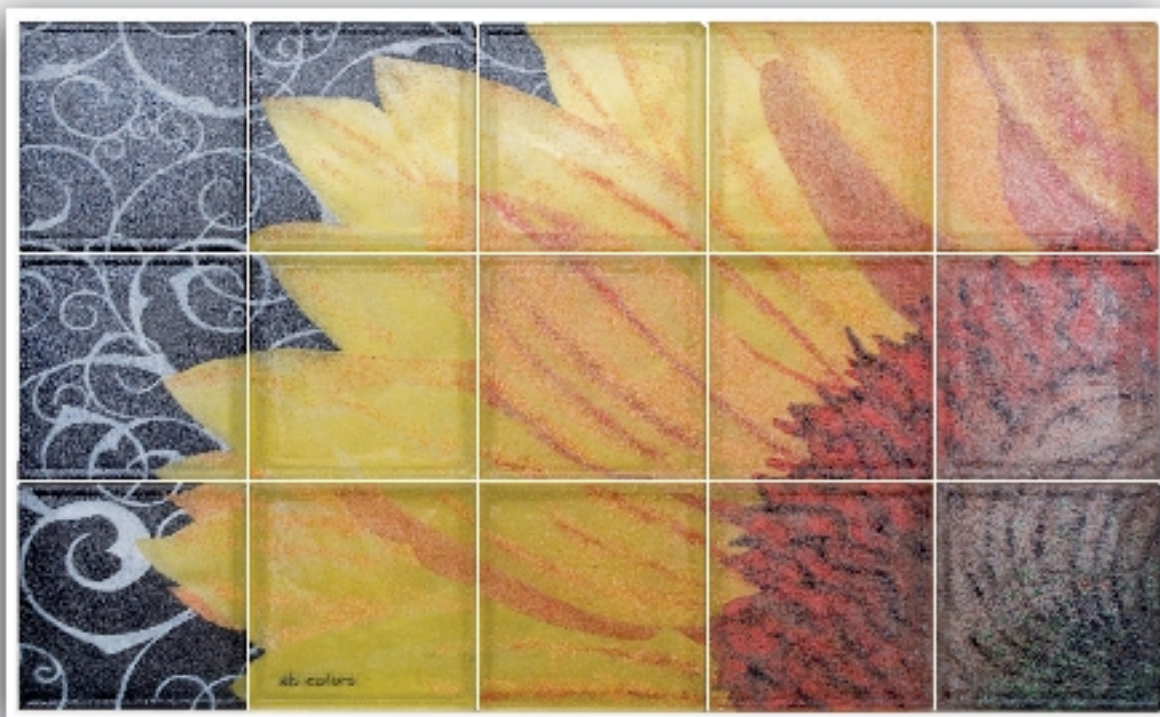


#### Accessori / Accessories

Struttura in legno (vedi catalogo) - Distanziatori  
Wooden structure (see catalogue) - Spacers

#### Metodo di posa / Installing

Posa tradizionale con malta cementizia  
Installing with traditional cement mortar



## CLIZIA Cod. art. CLI16

### Dimensioni Modulo Format Block

19x19x8 cm  
24x24x8 cm

### Peso modulo Unit weight

2,3 Kg (19x19 cm)  
3,8 Kg (24x24cm)

### Modulo base Basic Block

Standard/Pegasus  
Classic

### Dimensioni composizione Dimensions composition

L 95 x H 57 cm escluso fughe  
L 120 x H 72 cm escluso fughe

### Fuga minima Min. joint

Stand. 1 cm/ Pegasus 2 mm  
1 cm

### Moduli per comp. Pieces for comp.

15  
15

### Finitura vetro Finish block

Ondulato neutro  
Ondulato neutro

### Pezzi per scat. No. Pieces box

5 (19x19 cm)  
4 (24x24cm)



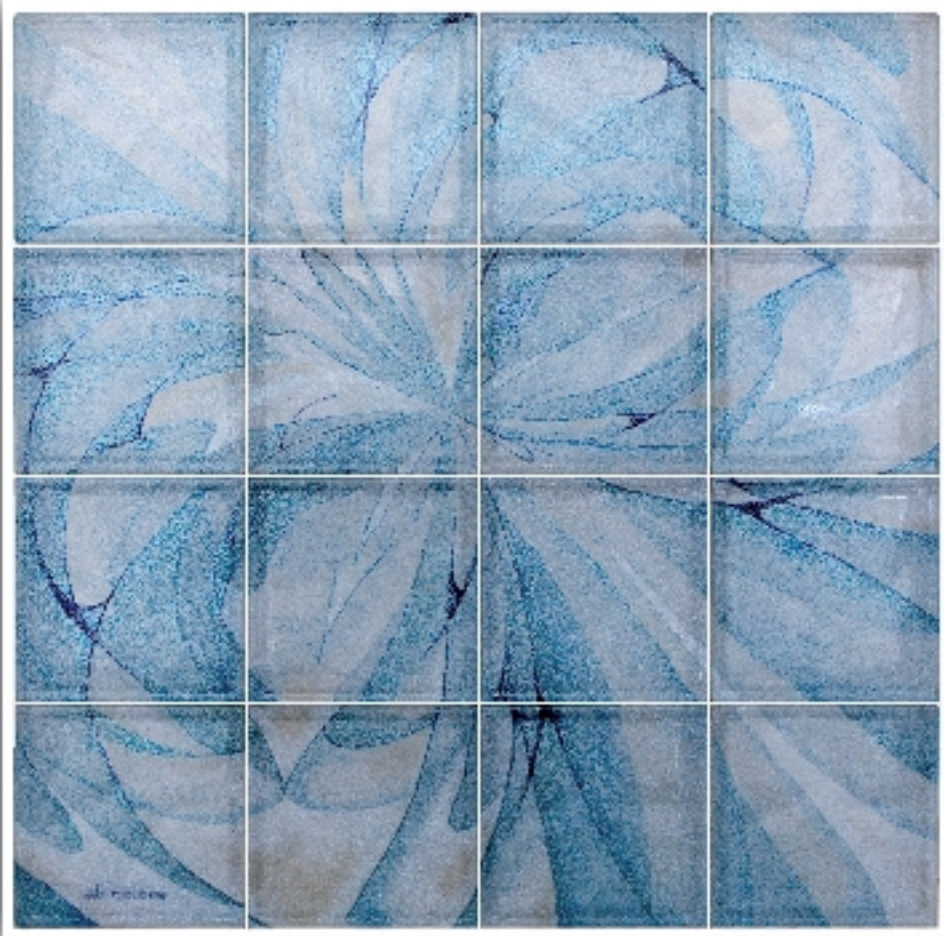
#### Accessori / Accessories

Struttura in legno (vedi catalogo) - Distanziatori  
Wooden structure (see catalogue) - Spacers

#### Metodo di posa / Installing

Posa tradizionale con malta cementizia  
Installing with traditional cement mortar





Cod. art. ORC17

## ORCHIDEA BLUE

### Dimensioni Modulo Format Block

19x19x8 cm  
24x24x8 cm

### Peso unitario Unit weight

2,3 Kg (19x19 cm)  
3,8 Kg (24x24cm)

### Modulo base Basic Block

Standard/Pegasus  
Classic

### Dimensioni composizione Dimensions composition

L 76 x H 76 cm escluso fughe  
L 96 x H 96 cm escluso fughe

### Fuga minima Min. Joint

Stand. 1 cm/ Pegasus 2 mm  
1 cm

### Moduli per comp. Pieces for comp.

16  
16

### Finitura vetro Finish block

Ondulato neutro  
Ondulato neutro

### Pezzi per scat. No. Pieces box

5 (19x19 cm)  
4 (24x24cm)



### Accessori / Accessories

Struttura in legno (vedi catalogo) - Distanziatori  
Wooden structure (see catalogue) - Spacers

### Metodo di posa / Installing

Posa tradizionale con malta cementizia  
Installing with traditional cement mortar

abcolors®

italian design



etnico

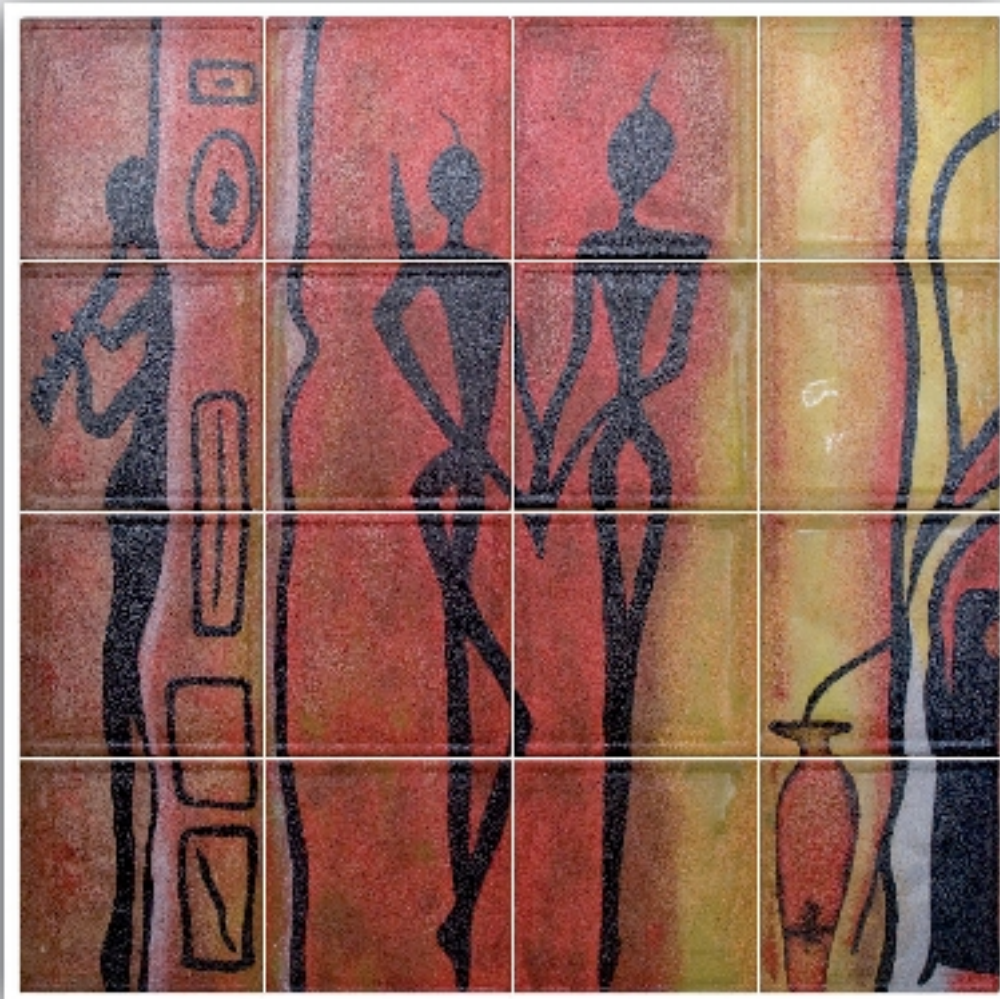




Cod. art. DD120

Cod. art. DD220

Cod. art. DD320



Cod. art. DDF21

## ETNICO. La danza del fuoco

### Dimensioni Modulo Format Block

19x19x8 cm  
24x24x8 cm

### Peso unitario Unit weight

2,3 Kg (19x19 cm)  
3,8 Kg (24x24cm)

### Modulo base Basic Block

Standard/Pegasus  
Classic

### Dimensioni composizione Dimensions composition

L 228 x H 76 cm escluso fughe  
L 288 x H 96 cm escluso fughe

### Fuga minima Min. joint

Stand. 1 cm/ Pegasus 2 mm  
1 cm

### Moduli per comp. Pieces for comp.

48  
48

### Finitura vetro Finish block

Ondulato neutro  
Ondulato neutro

### Pezzi per scat. No. Pieces box

5 (19x19 cm)  
4 (24x24cm)



### Accessori / Accessories

Struttura in legno (vedi catalogo) - Distanziatori  
Wooden structure (see catalogue) - Spacers

### Metodo di posa / Installing

Posa tradizionale con malta cementizia  
Installing with traditional cement mortar



abcolors®

italian design

omaggio ai grandi





## OMAGGIO A KLIMT. Le tre età della donna. Cod. art. OAK.24.19

### Dimensioni Modulo Format Block

19x19x8 cm  
24x24x8 cm

### Peso unitario Unit weight

2,3 Kg (19x19 cm)  
3,6 Kg (24x24 cm)

### Modulo base Basic Block

Standard/Pegasus  
Classic

### Dimensioni composizione Dimensions composition

L 76 x H 95 cm escluso fughe  
L 96 x H 120 cm escluso fughe

### Fuga minima Min. joint

Stand. 1 cm/ Pegasus 2 mm  
1 cm

### Moduli per comp. Pieces for comp.

20  
20

### Finitura vetro Finish block

Ondulato neutro  
Ondulato neutro

### Pezzi per scat. No. Pieces box

5 (19x19 cm)  
4 (24x24 cm)



### Accessori / Accessories

Struttura in legno (vedi catalogo) - Distanziatori  
Wooden structure (see catalogue) - Spacers

### Metodo di posa / Installing

Posa tradizionale con malta cementizia  
Install with traditional cement mortar





Cod. art. OAM.25.19 **OMAGGIO A MICHELANGELO. La creazione.**

**Dimensioni Modulo  
Format Block**

19x19x8 cm  
24x24x8 cm

**Peso unitario  
Unit weight**

2,3 Kg (19x19 cm)  
3,8 Kg (24x24 cm)

**Modulo base  
Basic Block**

Standard/Pegasus  
Classic

**Dimensioni composizione  
Dimensions composition**

L 114 x H 76 cm escluso fughe  
L 144 x H 96 cm escluso fughe

**Fuga minima  
Min. joint**

Stand. 1 cm/ Pegasus 2 mm  
1 cm

**Moduli per comp.  
Pieces for comp.**

24  
24

**Finitura vetro  
Finish block**

Ondulato neutro  
Ondulato neutro

**Pezzi per scat.  
No. Pieces box**

5 (19x19 cm)  
4 (24x24 cm)



**Accessori / Accessories**

Struttura in legno (vedi catalogo) - Distanziatori  
Wooden structure (see catalogue) - Spacers

**Metodo di posa / Installing**

Posa tradizionale con malta cementizia  
Installing with traditional cement mortar



## OMAGGIO A RAFFAELLO. La Madonna Sistina. Cod. art. OAR.26.19

### Dimensioni Modulo Format Block

19x19x8 cm  
24x24x8 cm

### Peso unitario Unit weight

2,3 Kg (19x19 cm)  
3,8 Kg (24x24 cm)

### Modulo base Basic Block

Standard/Pegasus  
Classic

### Dimensioni composizione Dimensions composition

L 133 x H 76 cm escluso fughe  
L 168 x H 96 cm escluso fughe

### Fuga minima Min. Joint

Stand. 1 cm / Pegasus 2 mm  
1 cm

### Moduli per comp. Pieces for comp.

28  
28

### Finitura vetro Finish block

Ondulato neutro  
Ondulato neutro

### Pezzi per scat. No. Pieces box

5 (19x19 cm)  
4 (24x24 cm)



### Accessori / Accessories

Struttura in legno (vedi catalogo) - Distanziatori  
Wooden structure (see catalogue) - Spacers

### Metodo di posa / Installing

Posa tradizionale con malta cementizia  
Installing with traditional cement mortar

mondi





## SHIBATEA

Cod. art. SHI28

### Dimensioni Modulo Format Block

19x19x8 cm  
24x24x8 cm

### Peso unitario Unit weight

2,3 Kg (19x19 cm)  
3,8 Kg (24x24cm)

### Modulo base Basic Block

Standard/Pegasus  
Classic

### Dimensioni composizione Dimensions composition

L 57 x H 76 cm escluso fughe  
L 72 x H 96 cm escluso fughe

### Fuga minima Min. joint

Stand. 1 cm/ Pegasus 2 mm  
1 cm

### Moduli per comp. Pieces for comp.

12  
12

### Finitura vetro Finish block

Ondulato neutro  
Ondulato neutro

### Pezzi per scat. No. Pieces box

5 (19x19 cm)  
4 (24x24cm)



### Accessori / Accessories

Struttura in legno (vedi catalogo) - Distanziatori  
Wooden structure (see catalogue) - Spacers

### Metodo di posa / Installing

Posa tradizionale con malta cementizia  
Installing with traditional cement mortar



Cod. art. YUS29

## YUSHANIA

### Dimensioni Modulo Format Block

19x19x8 cm  
24x24x8 cm

### Peso unitario Unit weight

2,3 Kg (19x19 cm)  
3,8 Kg (24x24cm)

### Modulo base Basic Block

Standard/Pegasus  
Classic

### Dimensioni composizione Dimensions composition

L 57 x H 76 cm escluso fughe  
L 72 x H 96 cm escluso fughe

### Fuga minima Min. joint

Stand. 1 cm/ Pegasus 2 mm  
1 cm

### Moduli per comp. Pieces for comp.

12  
12

### Finitura vetro Finish block

Ondulato neutro  
Ondulato neutro

### Pezzi per scat. No. Pieces box

5 (19x19 cm)  
4 (24x24cm)



#### Accessori / Accessories

Struttura in legno (vedi catalogo) - Distanziatori  
Wooden structure (see catalogue) - Spacers

#### Metodo di posa / Installing

Posa tradizionale con malta cementizia  
Installing with traditional cement mortar



## ISLA ENCANTADA

Cod. art. ISL30

### Dimensioni Modulo Format Block

19x19x8 cm  
24x24x8 cm

### Peso unitario Unit weight

2,3 Kg (19x19 cm)  
3,8 Kg (24x24cm)

### Modulo base Basic Block

Standard/Pegasus  
Classic

### Dimensioni composizione Dimensions composition

L 95 x H 76 cm escluso fughe  
L 120 x H 96 cm escluso fughe

### Fuga minima Min. joint

Stand. 1 cm/ Pegasus 2 mm  
1 cm

### Moduli per comp. Pieces for comp.

20  
20

### Finitura vetro Finish block

Ondulato neutro  
Ondulato neutro

### Pezzi per scat. No. Pieces box

5 (19x19 cm)  
4 (24x24cm)



### Accessori / Accessories

Struttura in legno (vedi catalogo) - Distanziatori  
Wooden structure (see catalogue) - Spacers

### Metodo di posa / Installing

Posa tradizionale con malta cementizia  
Installing with traditional cement mortar



Cod. art. SEA31

## SEA WINDOW

### Dimensioni Modulo Format Block

19x19x8 cm  
24x24x8 cm

### Peso unitario Unit weight

2,3 Kg (19x19 cm)  
3,8 Kg (24x24cm)

### Modulo base Basic Block

Standard/Pegasus  
Classic

### Dimensioni composizione Dimensions composition

L 114 x H 76 cm escluso fughe  
L 144 x H 96 cm escluso fughe

### Fuga minima Min. joint

Stand. 1 cm/ Pegasus 2 mm  
1 cm

### Moduli per comp. Pieces for comp.

24  
24

### Finitura vetro Finish block

Ondulato neutro  
Ondulato neutro

### Pezzi per scat. No. Pieces box

5 (19x19 cm)  
4 (24x24cm)



### Accessori / Accessories

Struttura in legno (vedi catalogo) - Distanziatori  
Wooden structure (see catalogue) - Spacers

### Metodo di posa / Installing

Posa tradizionale con malta cementizia  
Installing with traditional cement mortar



## PARIGINO

Cod. art. PAR32

### Dimensioni Modulo Format Block

19x19x8 cm  
24x24x8 cm

### Peso unitario Unit weight

2,3 Kg (19x19 cm)  
3,8 Kg (24x24cm)

### Modulo base Basic Block

Standard/Pegasus  
Classic

### Dimensioni composizione Dimensions composition

L 57 x H 38 cm escluso fughe  
L 72 x H 48 cm escluso fughe

### Fuga minima Min. joint

Stand. 1 cm/ Pegasus 2 mm  
1 cm

### Moduli per comp. Pieces for comp.

6  
6

### Finitura vetro Finish block

Ondulato neutro  
Ondulato neutro

### Pezzi per scat. No. Pieces box

5 (19x19 cm)  
4 (24x24cm)



### Accessori / Accessories

Struttura in legno (vedi catalogo) - Distanziatori  
Wooden structure (see catalogue) - Spacers

### Metodo di posa / Installing

Posa tradizionale con malta cementizia  
Installing with traditional cement mortar





Cod. art. PET33

## PETTIROSSO

### Dimensioni Modulo Format Block

19x19x8 cm  
24x24x8 cm

### Peso unitario Unit weight

2,3 Kg (19x19 cm)  
3,8 Kg (24x24cm)

### Modulo base Basic Block

Standard/Pegasus  
Classic

### Dimensioni composizione Dimensions composition

L 76 x H 57 cm escluso fughe  
L 96 x H 72 cm escluso fughe

### Fuga minima Min. joint

Stand. 1 cm/ Pegasus 2 mm  
1 cm

### Moduli per comp. Pieces for comp.

12  
12

### Finitura vetro Finish block

Ondulato neutro  
Ondulato neutro

### Pezzi per scat. No. Pieces box

5 (19x19 cm)  
4 (24x24cm)



### Accessori / Accessories

Struttura in legno (vedi catalogo) - Distanziatori  
Wooden structure (see catalogue) - Spacers

### Metodo di posa / Installing

Posa tradizionale con malta cementizia  
Installing with traditional cement mortar



## SOGNO

Cod. art. SOG34

### Dimensioni Modulo Formt Block

19x19x8 cm  
24x24x8 cm

### Peso unitario Unit weight

2,3 Kg (19x19 cm)  
3,8 Kg (24x24cm)

### Modulo base Basic Block

Standard/Pegasus  
Classic

### Dimensioni composizione Dimensiond composition

L 57 x H 133 cm escluso fughe  
L 72 x H 168 cm escluso fughe

### Fuga minima Min. joint

Stand. 1 cm/ Pegasus 2 mm  
1 cm

### Moduli per comp. Pieces for comp.

21  
21

### Finitura vetro Finish block

Ondulato neutro  
Ondulato neutro

### Pezzi per scat. No. Pieces box

5 (19x19 cm)  
4 (24x24cm)



### Accessori / Accessories

Struttura in legno (vedi catalogo) - Distanziatori  
Wooden structure (see catalogue) - Spacers

### Metodo di posa / Installing

Posa tradizionale con malta cementizia  
Installing with traditional cement mortar



Cod. art. LIB35

## LIBELLULA

### Dimensioni Modulo Format Block

19x19x8 cm  
24x24x8 cm

### Peso unitario Unit weight

2,3 Kg (19x19 cm)  
3,8 Kg (24x24cm)

### Modulo base Basic Block

Standard/Pegasus  
Classic

### Dimensioni composizione Dimensions composition

L 38 x H 152 cm escluso fughe  
L 48 x H 192 cm escluso fughe

### Fuga minima Min. joint

Stand. 1 cm/ Pegasus 2 mm  
1 cm

### Moduli per comp. Pieces for comp.

16  
16

### Finitura vetro Finish block

Ondulato neutro  
Ondulato neutro

### Pezzi per scat. No. Pieces box

5 (19x19 cm)  
4 (24x24cm)



### Accessori / Accessories

Struttura in legno (vedi catalogo) - Distanziatori  
Wooden structure (see catalogue) - Spacers

### Metodo di posa / Installing

Posa tradizionale con malta cementizia  
Installing with traditional cement mortar



abcolors®

# iors

italian design



Cod. art. OR137/OR237

## ORIZZONTI

### Dimensioni Modulo Format Block

19x19x8 cm  
24x24x8 cm

### Peso unitario Unit weight

2,3 Kg (19x19 cm)  
3,8 Kg (24x24cm)

### Modulo base Basic Block

Standard/Pegasus  
Classic

### Dimensioni composizione Dimensions composition

L 19 x H 76 cm escluso fughe  
L 24 x H 96 cm escluso fughe

### Fuga minima Min. joint

Stand. 1 cm/ Pegasus 2 mm  
1 cm

### Moduli per comp. Pieces for comp.

4  
4

### Finitura vetro Finish block

Ondulato neutro  
Ondulato neutro

### Pezzi per scat. No. Pieces box

5 (19x19 cm)  
4 (24x24cm)



### Accessori / Accessories

Struttura in legno (vedi catalogo) - Distanziatori  
Wooden structure (see catalogue) - Spacers

### Metodo di posa / Installing

Posa tradizionale con malta cementizia  
Installing with traditional cement mortar



VETROMATTONE NEUTRO ONDULATO  
19x19x8 / 24x24x8

DISTANZIATORE PER FUGA







Su richiesta, misure, colori e decorazioni dei pannelli possono essere modificati e personalizzati.

On request, sizes, colors and decorations of each panel can be modified and customized.







 abcolors®

# UNICOLOR



italian design



**BRONZO**  
Cod. MDA 15 - 19  
Cod. MDB 15 - 24



**AMBRA**  
Cod. MDA 16 - 19  
Cod. MDB 16 - 24



**ARANCIO**  
Cod. MDA 17 - 19  
Cod. MDB 17 - 24



**SALMONE**  
Cod. MDA 18 - 19  
Cod. MDB 18 - 24



**VERDE RAMINA**  
Cod. MDA 19 - 19  
Cod. MDB 19 - 24



**VIOLA**  
Cod. MDA 20 - 19  
Cod. MDB 20 - 24



**SALE E PEPE**  
Cod. MDA 21 - 19  
Cod. MDB 21 - 24



**ROSSO**  
Cod. MDA 22 - 19  
Cod. MDB 22 - 24



**BLU ELETTRICO**  
Cod. MDA 23 - 19  
Cod. MDB 23 - 24



**BLU ANTICO**  
Cod. MDA 24 - 19  
Cod. MDB 24 - 24



**TURCHESE ANTICO**  
Cod. MDA 25 - 19  
Cod. MDB 25 - 24



**SABBIA ANTICO**  
Cod. MDA 26 - 19  
Cod. MDB 26 - 24

# UNICOLOR



**AZZURRO**  
Cod. MDA 02 - 19  
Cod. MDB 02 - 24



**BIANCO**  
Cod. MDA 03 - 19  
Cod. MDB 03 - 24



**BLU**  
Cod. MDA 04 - 19  
Cod. MDB 04 - 24



**BRUNO**  
Cod. MDA 05 - 19  
Cod. MDB 05 - 24



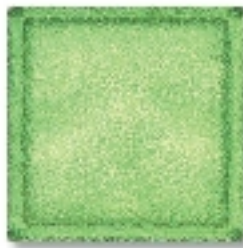
**GIALLO**  
Cod. MDA 06 - 19  
Cod. MDB 06 - 24



**GRIGIO**  
Cod. MDA 07 - 19  
Cod. MDB 07 - 24



**TURCHESE**  
Cod. MDA 09 - 19  
Cod. MDB 09 - 24



**VERDE CHIARO**  
Cod. MDA 10 - 19  
Cod. MDB 10 - 24



**VERDE SCURO**  
Cod. MDA 11 - 19  
Cod. MDB 11 - 24



**ROSA**  
Cod. MDA 12 - 19  
Cod. MDB 12 - 24



**GIALLO ANTICO**  
Cod. MDA 13 - 19  
Cod. MDB 13 - 24



**SABBIA**  
Cod. MDA 14 - 19  
Cod. MDB 14 - 24

# MULTICOLOR



italian design



Cod. MCA-01  
Cod. MCB-01



Cod. MCA-02  
Cod. MCB-02



Cod. MCA-03  
Cod. MCB-03



Cod. MCA-04  
Cod. MCB-04



Cod. MCA-05  
Cod. MCB-05



Cod. MCA-06  
Cod. MCB-06



Cod. MCA-07  
Cod. MCB-07



Cod. MCA-08  
Cod. MCB-08



Cod. MCA-09  
Cod. MCB-09

---

## GARANZIA

**ABCOLORS assicura che i parametri tecnici, dimensionali ed estetici dei propri prodotti, rispondono alle normative di settore per ciascuna caratteristica (UNI 7440/75, EN 1051/1, etc.).**

**Tuttavia, non avendo ABCOLORS alcuna possibilità di controllo sulla qualità dell'installazione e dei materiali accessori impiegati, nessuna garanzia può essere fornita una volta che i mattoni in vetro sono stati installati.**

---

## GUARANTEE

**ABCOLORS guarantees that the technical, dimensional and aesthetic parameters of its products comply with all the sector regulations regarding each characteristic (UNI 7440/75, EN 1051/1, etc.).**

**However, since ABCOLORS is unable to control the quality of the installation and additional materials used, no guarantee can be provided once glassblocks have been installed.**

 **abc colors**®







# design



 **abcolors®**

---

CREDITS



**UBI CONSISTAM**  
**Global Business Consulting**

Creative supervision  
Accounting  
Copywriting

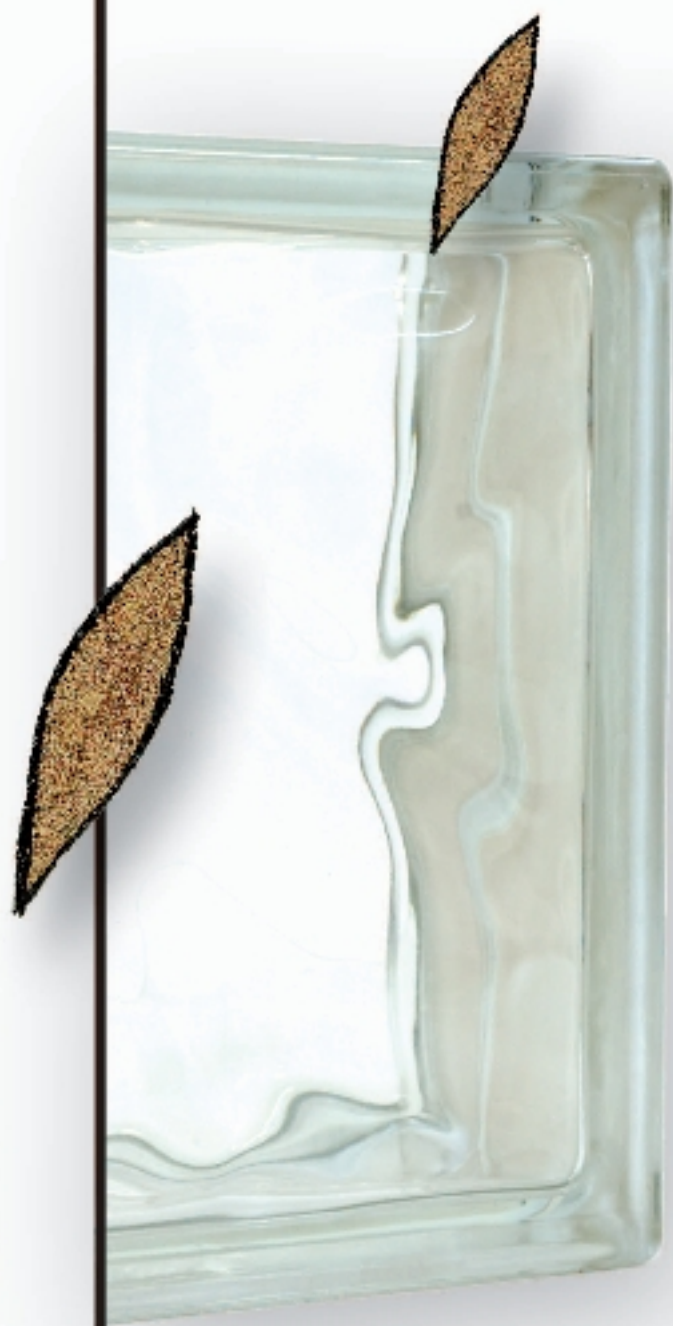
**Patrizia Sciveres**  
Graphic design

 **abc colors**®





abcolors®



COLLEZIONE

09

# I VETRI GLASSBLOCK

DECORATI

italian design





**I VETRI**  
GLASSBLOCK  
DECORATI  
italian design



**abcolors s.r.l.**<sup>®</sup>

Zona industriale - C.da Coffa s.n. - 97012 Chiaramonte Gulfi (RG)

Tel. +39 0932 928558 Fax: +39 0932 928557

[info@abcolors.it](mailto:info@abcolors.it)

**[www.abcolors.it](http://www.abcolors.it)**

